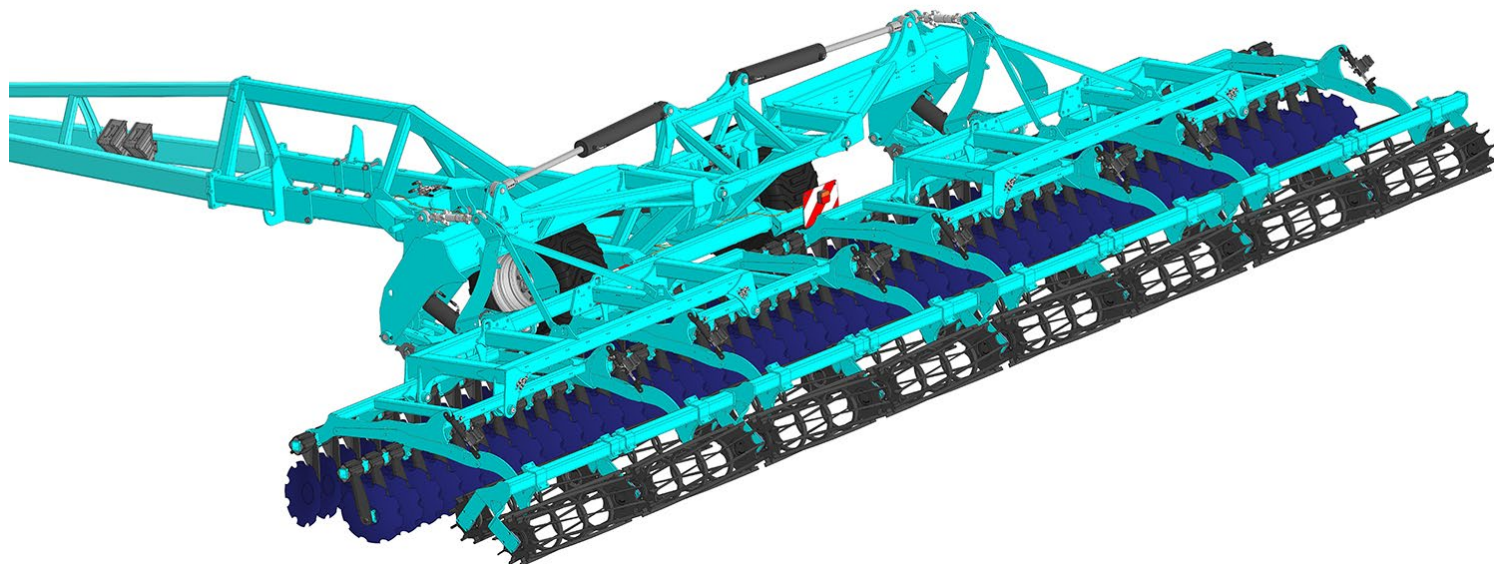
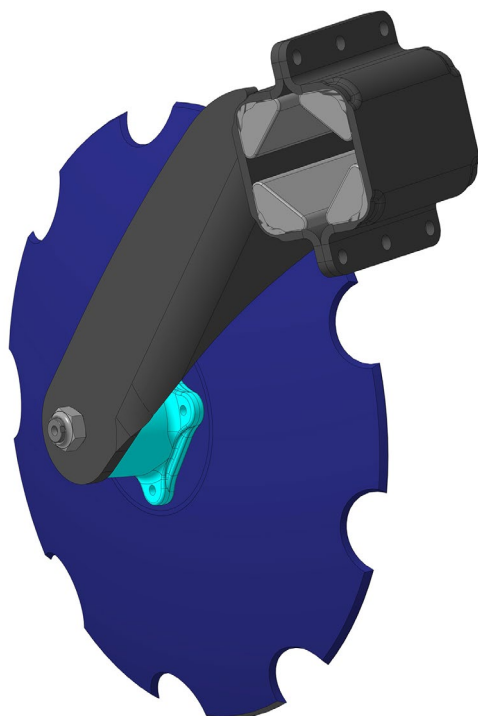


## Луцильник дисковый легкий МЛ-10000ПС М «ВЕКТОР»

Луцильник дисковый легкий Вектор применяется на полях для скоростной обработки легких и средних почв, стерневой обработки, разделки пластов почвы после пахоты, предпосевной обработки, а также для заделки промежуточных культур. Создает мелкокомковатый поверхностный слой почвы, с интенсивно перемешанными и измельченными растительными остатками. Производит подрезание растительности.

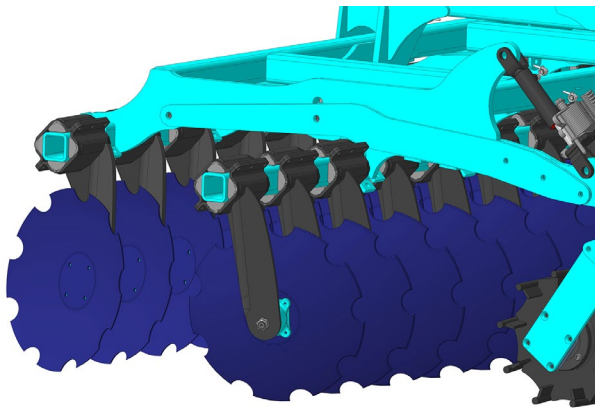


Рабочий орган

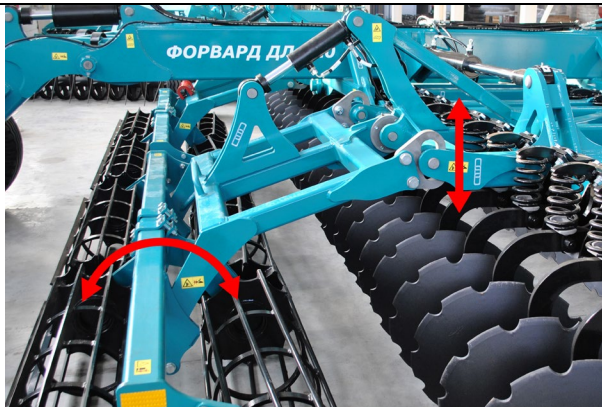


Технические характеристики изделия:

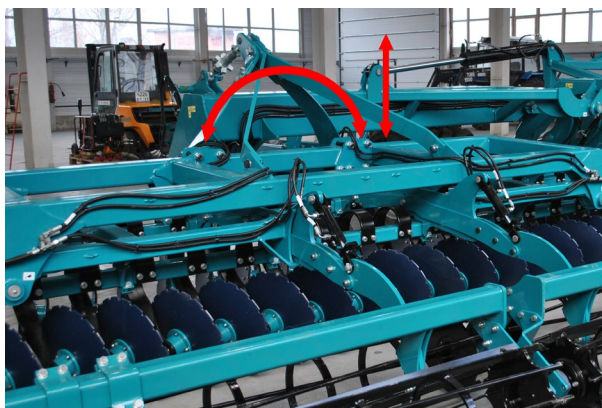
Наименование показателя	Значение показателя
Рабочая скорость движения, км/ч	12-18
Рабочая ширина захвата, м	<b>10</b>
Глубина обработки, см	<b>4-12</b>
Масса конструкционная, кг	<b>10 365 ± 150</b>
Количество рабочих органов, шт.:	
- в одном ряду	40
- всего	80
Количество рядов дисков, шт.	2
Расстояние между рядами дисков, мм	850 ± 10
Диаметр дисков, мм	514
Габариты в рабочем (транспортном) положении, ±50 мм:	
ширина	10 400 (3 449)
высота	1 820 (3 949)
длина	11 100 (8 100)
Агрегатирование с трактором, л.с.	300-400



Расстановка рабочих органов позволяет получить высококачественную обработанную поверхность, с максимальным подрезанием растительных остатков и интенсивным перемешиванием. Стойка с резиновым демпфером обеспечивает обработку даже каменистых полей, с небольшим количеством растительных остатков. Подшипниковый узел рабочего органа необслуживаемый, и защищен от пыли и грязи кассетным уплотнителем. Сферические диски с вырезами, диаметром 510 мм. Расстояние между рабочими органами 125 мм.



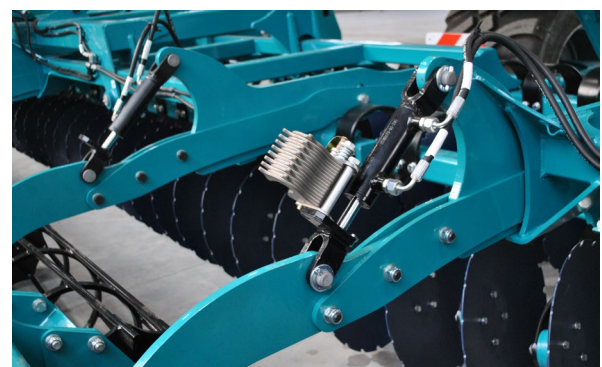
Система поперечного копирования подрамников секций, позволяет снизить нагрузку на секцию при работе по неровным полям и улучшает копирование почвы всем агрегатом.



Секции закреплены на трехточечной навеске, которая позволяет копировать каждой секции в поперечном направлении, что улучшает копирование почвы и снижает нагрузку на раму. Навеска в работе находится в плавающем положении, что обеспечивает продольное копирование рельефа каждой секцией отдельно.



Прутков-планчатый тандемный каток  
Прутки в катке расположены под углом к оси вращения, что обеспечивает постоянный контакт катка с почвой, плавность движения и устойчивость к забиванию.  
Планки заднего планчатого катка интенсивно и равномерно распределяют почву.  
Диаметр катков 400 мм.



Регулировка глубины обработки осуществляется с помощью клипс, расположенных на штоках гидроцилиндров. Это позволяет удобно и быстро настроить агрегат на необходимую глубину.